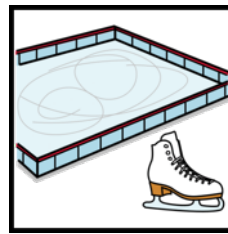
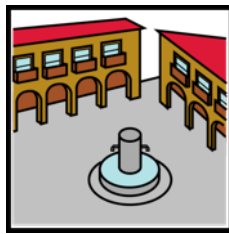
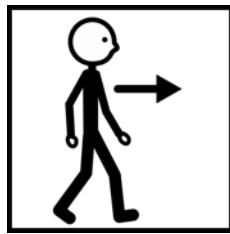


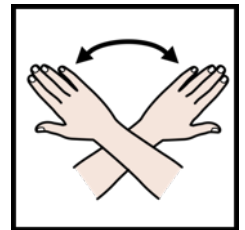
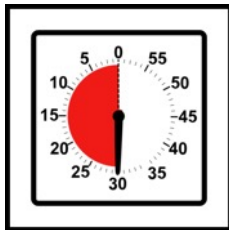
PISTA DE HIELO DE MATADERO



ARASAAC



VOY A LA PISTA DE HIELO A PATINAR

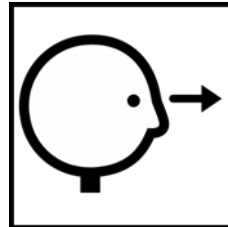
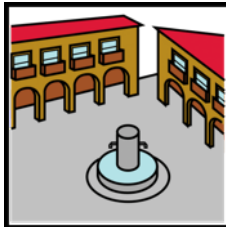
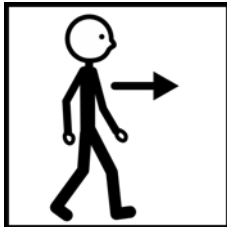


ME PONGO LOS PATINES, PATINO 30 MINUTOS. PATINAR SE ACABA

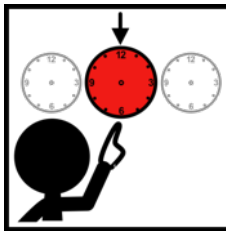
PISTA DE HIELO DE MATADERO



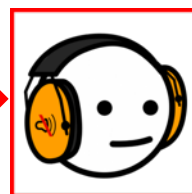
ARASAAC



VOY A LA PISTA DE HIELO A VER UN ESPECTÁCULO



AHORA NO PATINO



SI ME MOLESTA EL SONIDO ME PONGO LOS CASCOS

FICHAS DE ANTICIPACIÓN DE LAS ACTIVIDADES NAVIDAD MADRID 2023

Saber con anticipación qué se va a hacer y dónde va a hacerse es fundamental para evitar la incertidumbre que un plan que se sale de la rutina puede provocar en algunas personas.

En estas fichas, que podéis adaptar a vuestra conveniencia, encontraréis una anticipación y explicación básica, apoyada con fotografías y pictogramas, de los distintos espacios en los que el Ayuntamiento de Madrid ofrece actividades para mayores y para pequeños.

Encontraréis unos paneles con el vocabulario de la Navidad, las fechas señaladas y herramientas de regulación emocional.

Os recomendamos repasar las fichas de anticipación antes de ir físicamente a los sitios, tener a mano cascos de cancelación de ruido, fidgets u otros objetos que ayuden a regular la ansiedad, y estar siempre alerta por si en algún momento la situación empieza a ser incómoda, ponerle fin.

Los símbolos pictográficos utilizados son propiedad del Gobierno de Aragón y han sido creados por Sergio Palao para ARASAAC (<http://www.arasaac.org>), que los distribuye bajo Licencia Creative Commons BY-NC-SA.

COSAS A TENER EN CUENTA

La afluencia de público en Madrid en Navidad es muy alta. Por eso os recomendamos que, aunque penséis con antelación en los espectáculos que vayáis a visitar, los conciertos o los talleres a los que queráis asistir, tengáis en cuenta que la Navidad es una experiencia social y sensorialmente abrumadora. La gente, las luces y los villancicos pueden hacer de un plan de ocio estupendo un rato muy desagradable.

Para algunos talleres, instalaciones y conciertos hay que sacar o reservar entrada. Los precios y las formas de reservar están detalladas en la web www.navidadmadrid.com. Ir a las actividades que tienen aforos limitados es una buena manera de asegurarnos un ambiente más tranquilo.

En la web también están detalladas las medidas de accesibilidad física y sensorial de los distintos espacios.

La accesibilidad física de los recorridos estará ligada a la accesibilidad de la vía pública. Por causas ajenas a la organización y debido a la gran afluencia de público en algunos momentos de los espectáculos, las condiciones de accesibilidad física previstas pueden verse modificadas.