

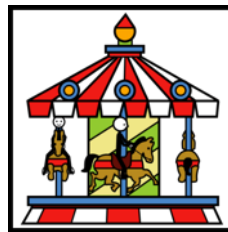
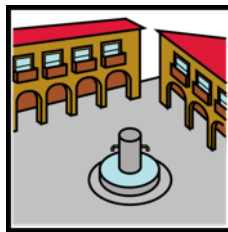
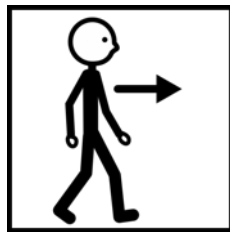
TIOVIVO. UNE VACHE DE MANÈGE



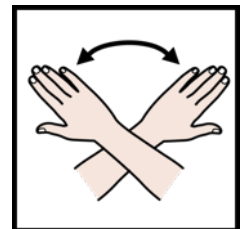
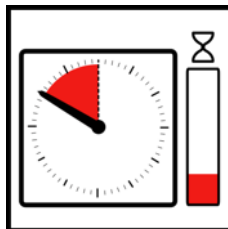
ARASAAC



Foto: Yourszene



VOY A MATADERO A SUBIR AL TIOVIVO



ESPERO MI TURNO PARA SUBIR AL TIOVIVO.

DESPUÉS DE UNOS MINUTOS EL TIOVIVO SE ACABA

FICHAS DE ANTICIPACIÓN DE LAS ACTIVIDADES NAVIDAD MADRID 2023

Saber con anticipación qué se va a hacer y dónde va a hacerse es fundamental para evitar la incertidumbre que un plan que se sale de la rutina puede provocar en algunas personas.

En estas fichas, que podéis adaptar a vuestra conveniencia, encontraréis una anticipación y explicación básica, apoyada con fotografías y pictogramas, de los distintos espacios en los que el Ayuntamiento de Madrid ofrece actividades para mayores y para pequeños.

Encontraréis unos paneles con el vocabulario de la Navidad, las fechas señaladas y herramientas de regulación emocional.

Os recomendamos repasar las fichas de anticipación antes de ir físicamente a los sitios, tener a mano cascos de cancelación de ruido, fidgets u otros objetos que ayuden a regular la ansiedad, y estar siempre alerta por si en algún momento la situación empieza a ser incómoda, ponerle fin.

Los símbolos pictográficos utilizados son propiedad del Gobierno de Aragón y han sido creados por Sergio Palao para ARASAAC (<http://www.arasaac.org>), que los distribuye bajo Licencia Creative Commons BY-NC-SA.

COSAS A TENER EN CUENTA

La afluencia de público en Madrid en Navidad es muy alta. Por eso os recomendamos que, aunque penséis con antelación en los espectáculos que vayáis a visitar, los conciertos o los talleres a los que queráis asistir, tengáis en cuenta que la Navidad es una experiencia social y sensorialmente abrumadora. La gente, las luces y los villancicos pueden hacer de un plan de ocio estupendo un rato muy desagradable.

Para algunos talleres, instalaciones y conciertos hay que sacar o reservar entrada. Los precios y las formas de reservar están detalladas en la web www.navidadmadrid.com. Ir a las actividades que tienen aforos limitados es una buena manera de asegurarnos un ambiente más tranquilo.

En la web también están detalladas las medidas de accesibilidad física y sensorial de los distintos espacios.

La accesibilidad física de los recorridos estará ligada a la accesibilidad de la vía pública. Por causas ajenas a la organización y debido a la gran afluencia de público en algunos momentos de los espectáculos, las condiciones de accesibilidad física previstas pueden verse modificadas.